

 **YAMAHA**
Revs Your Heart

R3



■ 本視覺為數位合成影像，車色、配備式樣以實車為準。



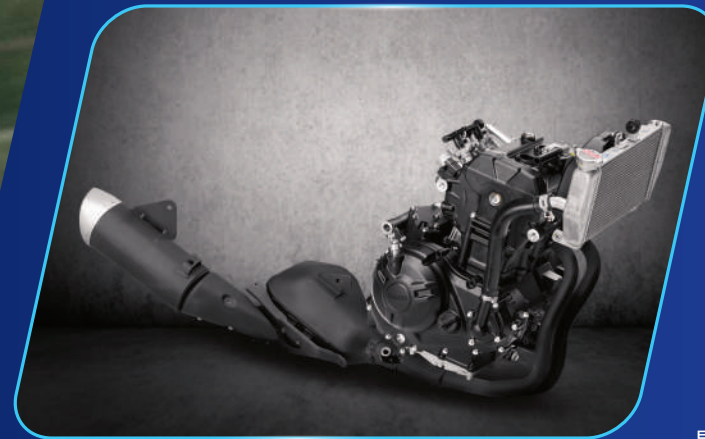
自帶榮耀 起跑即勝 **R DNA**

競速擔當的跑車R系列之一「YZF-R3」，外觀承襲自MotoGP廠車「YZR-M1」，以低風阻空氣力學設計。配備上搭載321c.c.雙缸水冷引擎及37mm倒立式前叉，不論外型或性能，皆霸氣領導騎士征戰下一個冠軍封號！

決勝本能 激昂出擊

傳承MotoGP純正DNA的血統性能，締造你專屬的決勝本能！

全車接近50/50的理想前後配重，不僅具備絕佳靈活性，更能精準感受加速、過彎與制動時的操控快感，要你暢快享受其卓越運動性帶來的每一個激昂瞬間。



321c.c. 雙缸水冷引擎

以高轉速、高性能為設計目標。11.2:1的引擎壓縮比搭配雙凸輪軸和四氣門引擎，在每分鐘10,750轉的時候，能發揮41ps的最大馬力，帶來優越與驚艷的加速快感。



輕量鑽石型鋼管車架

最新結構解析技術，以高強度鋼管製成的緊實車架，兼具輕巧與優異剛性。在靈活操控的短軸距設定，搭配前後接近各 50% 的重量分配，帶來優異的騎乘感受。



37mm 倒立式前叉

使用與 YZR-M1 相同的倒立式前叉設計，並優化彈簧與阻尼設定，在提升前叉剛性與操控性之外，也確保於一般道路駕駛所需的舒適路感。



ABS 制動系統

高性能煞車系統，搭載 298mm 浮動式前碟與 220mm 後碟。前碟提供出色的制動力；後碟則有效確保後輪制動性能，面對不同的彎道，也能隨心所欲修正路線。而 ABS 系統讓你在減速時自信面對狀況多變的路面。

PERFORMANCE



超跑性格 生而奔放

以 Yamaha YZR-M1 為原型設計，強勢灌注 MotoGP 前衛的賽車性格。

源自 R DNA、侵略感十足的雙 LED 頭燈，銳利的眼神照亮前方賽道的每個角落；

符合空氣力學的動感車身，分秒喚醒你對競速的渴望！

DESIGN



M 型導風口與 LED 頭燈

來自 R DNA 的榮耀賽魂血統，以 YZR-M1 為原型的 M 型進氣壩、低風阻整流罩與頭燈造型，宛如猛禽侵略進擊；而反射式 LED 頭燈與定位燈配備，更能以最小功率提供最佳照明與視野亮度。



競技感三角騎姿

根據人體工學研發，採用更低的油箱位置與車把設計，無論於油箱夾持或壓低身軀衝刺時，都能獲得最佳騎行體驗；搭配前方風鏡，破風賽道快感盡在眼前。



多功能液晶儀表板

提供檔位、燃油容量、水溫、時鐘等各項資訊的多功能儀表板，以高直覺性的判讀系統，將所有資訊簡約匯整，輕鬆一目了然。



輕量輪框和超級跑胎

17 吋十爪式鋁合金輪框，搭配 110/70 前胎與 140/70 後胎，完美體現 R DNA 兼具運動性與外型的優越水平。大幅減少簧下重量的設計，更能高效操控帶來騎乘樂趣。

ACCESSORIES YZF-R3



車身減震桿
建議售價：NT\$8,500



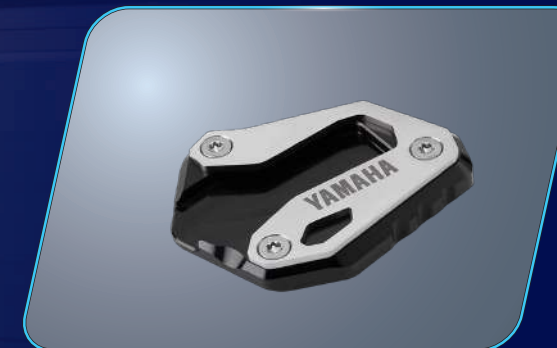
KYB可調式後避震器
建議售價：NT\$29,000



運動造型風鏡
建議售價：NT\$2,300



保護蓋
建議售價：NT\$2,500



側支架襯墊
建議售價：NT\$2,800



YAMAHA RACING 駐車地毯
建議售價：NT\$3,800



欲了解更多商品詳細情報
請掃描QR-Code至YAMAHA官網查詢

■ 本視覺為數位合成影像，車色、配備式樣以實車為準。

■ 商品以實物為主，本目錄僅供參考，詳情請洽經銷商。
■ 商品樣式及價格，YAMAHA保留變更之權利。
■ 型錄上標示為商品建議售價，未包含安裝工資。

■ 部分選購配件為接單後向國外訂購進口引進，故會有等待時間。
※若歐洲有在庫，系統下單後約45-60天到貨，以實際通知日期為準。
※若歐洲缺貨，則另行通知協商訂單處理。

YAMALUBE®

正廠的液體零件



建議油品

為愛車引擎提供全方位防護，建議定期更換。



其他化學品

針對愛車不同需求提供防護。

四大特點

1. 高「抗氧化和熱穩定性」
2. 高「油膜保持力」
3. 高「剪斷安定性」
4. 對應車型的「摩擦力」設定

六大功能



MA & MB 差異

打檔車與速克達因引擎／變速型式不同，對於機油的潤滑特性也有不同的需求。

採用濕式離合器的打檔車，因其機油也兼具潤滑變速機構之機能，為了避免離合器、變速打滑，故配方中多了「摩擦係數添加劑」。而速克達採用乾式離合器，因此機油摩擦力較高時反而會增加引擎負擔、讓油耗變差。

所以JASO（日本車輛標準組織）在制定機車用機油規格時，依摩擦係數之高低區分為MA／MB不同規格。

MA (MA2)：適用打檔車。 MB：最適合速克達。



欲瞭解更多商品詳細情報，請掃QR Code至YAMAHA官網查詢



Phantom Purple 幻紫(紫深灰) I77DX1



Team Yamaha Blue 競技藍(藍深灰/消光) I77BQ2



Midnight Black 午夜黑(黑/消光) I77061

Technical Specifications

機種名稱	YZF-R3	後避震	搖臂式（無連桿）
排氣量	321c.c.	前煞車	Φ298mm 浮動式碟盤 + ABS
引擎形式	水冷4行程橫列雙缸 DOHC 4V	後煞車	Φ220mm 單碟 + ABS
馬力	41ps / 10,750 rpm	長 x 寬 x 高	2,090 × 730 × 1,140 mm
扭力	3.0 kg-m / 9,000 rpm	軸距	1,380 mm
頭燈	LED	座高	780 mm
尾燈	LED	裝備重量	170 kg
方向燈／定位燈	LED	油箱容量	14 公升
碼表	液晶多功能顯示	輪胎（前）	110 / 70R17 M / C 54H
車架形式	鑽石型輕量化鋼管車架	輪胎（後）	140 / 70R17 M / C 66H
前避震	Φ37mm倒立式前叉		

Energy Efficiency

機車燃料消耗量試驗方法	YZF-R3
測試值（平均油耗）	26.1 (公里／公升)
年耗油量（以年平均行駛4,500公里除以油耗測試值計算）	172 公升
能源效率等級（超過250c.c.至500c.c.）	3 級

測試說明

- 所有數據為實驗室測試值。
- 以年平均行駛4,500公里除以能源效率測試值計算。
- 測試方式：機車燃料消耗量試驗方法。



www.yamaha-motor.com.tw



Yamaha Motor TW



YAMAHA LIFE APP



YouTube Yamaha Motor Taiwan



[yamahamotortw](https://www.instagram.com/yamahamotortw)



■ 印製時間 2023 年 3 月

經銷店章

■ 免責聲明：

為了您的安全，騎乘時請全程配戴安全帽與防護服並遵交通法規。本目錄之人車拍攝均為專業人士於封閉場地或賽道模擬騎乘之情境，請勿模仿。本目錄中之YAMAHA產品、配件或其他非YAMAHA設計部品等由第三方提供之開發與製造資訊，如在技術規格與外觀上有所更改，恕本公司不另行通知。本目錄拍攝之車型為國外式樣，僅供參考。在部分地區/國家可能有所差異，車色、式樣、配備請以實車為主，本公司保留變更或停用之權利。本公司對銷售之各種車輛所使用之零件、部品與配件，將依實際生產國家及供應等情形進行調整，不做永久供應之擔保。本目錄亦不提供任何其他保證，目錄中所標示之價格僅為建議售價，詳情請洽詢您當地的YAMAHA經銷商。

■ 本車系符合第七期排放及六期噪音管制標準