

 **YAMAHA**  
*Revs Your Heart*

**MT-07**



本視覺包含部分合成內容

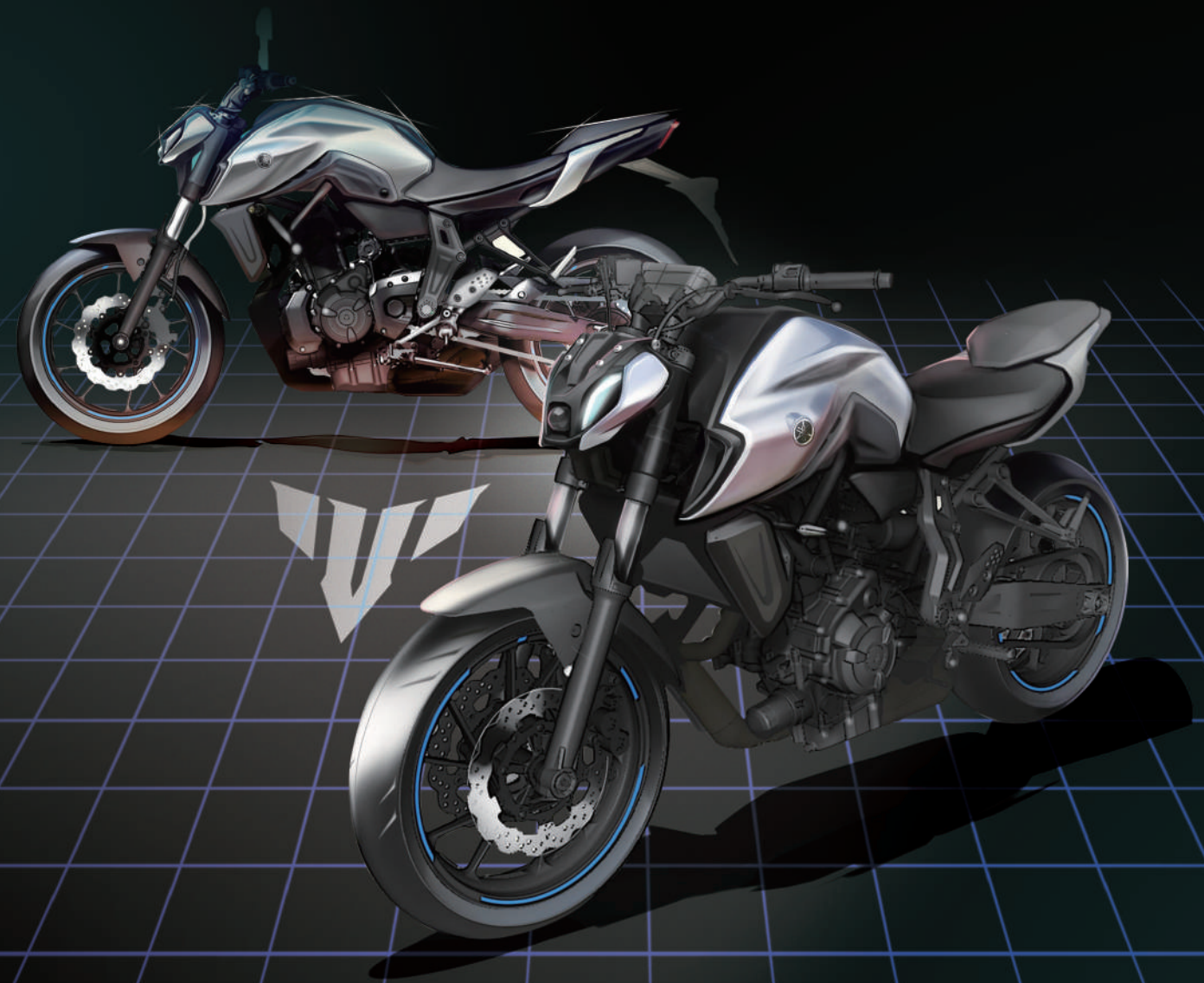
# THE DARK SIDE OF JAPAN

潛藏於東瀛的幽暗街頭，以強勢之姿擄獲眾人目光。

拋開白晝秩序、顯露夜行本能；挾強悍扭力與敏捷操控的暗黑MT家族，  
將揭翻一切的既有規則，偕同騎士們放膽展現真我英姿。



本視覺包含部分合成內容



## PURE TORQUE

MT-07兼具輕量與高扭力，搭載689c.c.水冷雙缸引擎

符合最新環保標準，輕量化車身讓敏捷度零受限。

加高加寬的把手設計，更讓騎士享受優異騎姿，盡情體驗純粹的扭力樂趣。

本圖為設計Sketch，式樣請以實車為準

# MASTER OF TORQUE



本視覺包含部分合成內容



## 1 全彩5吋TFT智能儀表板

高辨識度全彩顯示面板，無論白天黑夜都能清晰呈現各種燈號資訊，搭載智慧手機連線功能，透過Y-Connect App連線後，TFT儀表可顯示訊息、來電提示與手機電量，而App內可查看車輛異常提醒。

## 2 洗鍊的車身造型

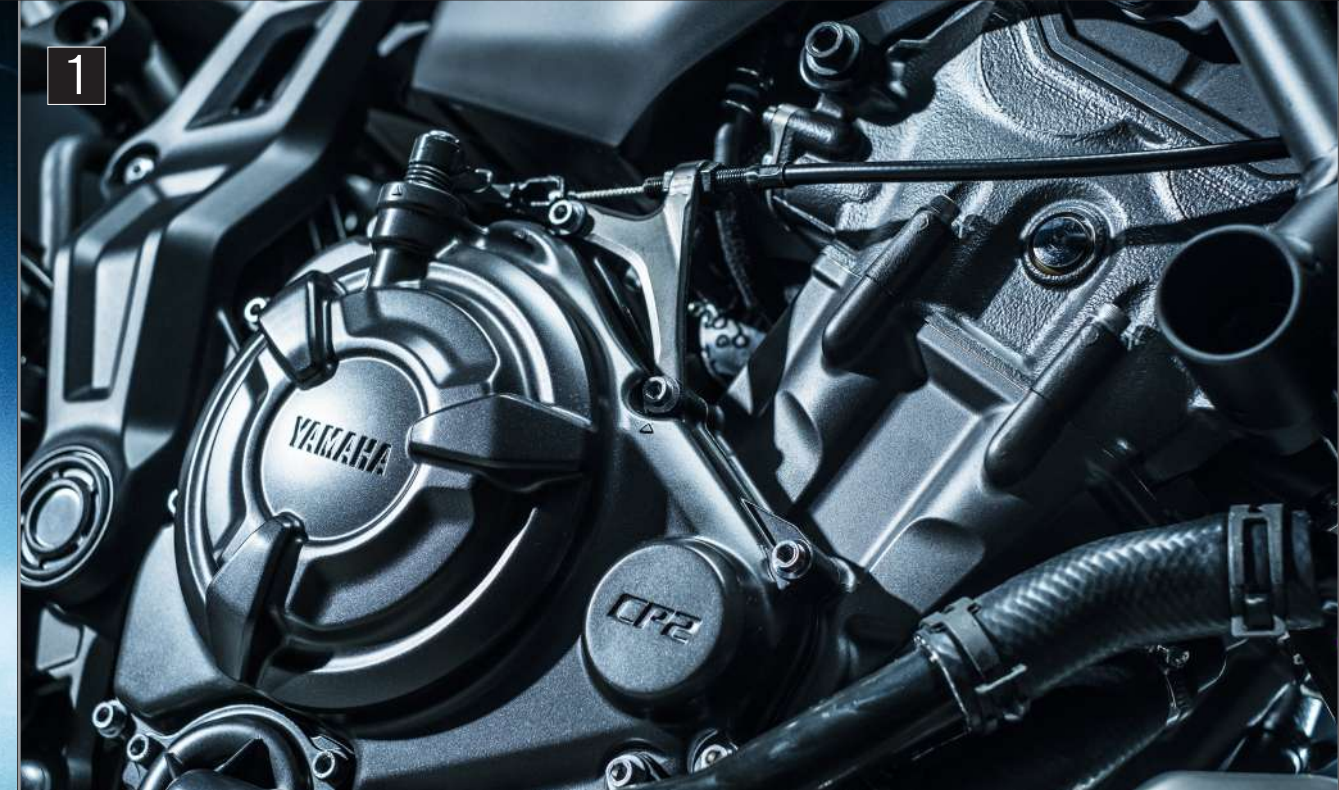
洗鍊的車身造型強化視覺氣流的協調感，以及夾持感優異的油箱罩。

## 3 高辨識度的MT燈具設計

高辨識度的MT頭燈設計，搭載LED遠近光整合式魚眼頭燈、LED定位燈，讓操駕眼神獨具穿透力。



本視覺包含部分合成內容



### 1 扭力充沛的CP2雙缸引擎

扭力充沛的CP2雙缸引擎採用270度非對稱點火角度，以及十字區軸概念設計，產生屬於MT-07的獨特鼓動感。

### 2 能文能武的騎乘姿勢

能文能武的騎乘姿勢，源自手把加高12mm、寬度加寬32mm，更能隨心所欲的靈活操控。

### 3 強勁的制動系統

強勁的制動系統包含：加大的298mm雙前煞車碟盤、升級Michelin Road 5 配胎，提供更強的制動力。



運動風鏡  
BAT-F83J0-00



車身減震拉桿  
1WS-211H0-00



引擎護塊  
B4C-211D0-00



後架  
B4C-F48D0-01

## ACCESSORIES MT-07 原廠選購精品



造型風鏡  
BAT-F83M0-10



造型護弓  
BAT-FKNUK-00



水箱護網  
B4C-FFRAD-00



水箱護蓋  
B4C-FRSCV-00



油箱包固定支架  
BAT-FTBGR-00



低坐墊  
BAT-247C0-00



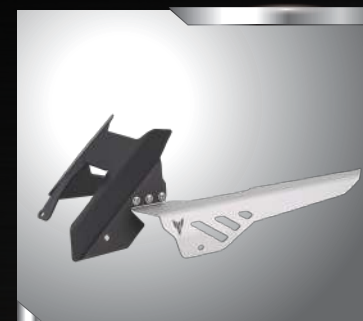
運動油箱包  
YME-FTBAG-SP-02



造型油箱包  
YME-FTBAG-CT-02



尾管飾蓋  
B4C-FMGPE-XC-VR



鏈條蓋  
1WS-F2311-00



- 商品以實物為主，本目錄僅供參考，詳情請洽經銷商。
- 商品樣式及價格，YAMAHA保留變更之權利。
- 部分選購配件為接單後向國外訂購進口引進，故會有等待時間。  
※若歐洲有在庫，系統下單後約45-60天到貨，以實際通知日期為準。  
※若歐洲缺貨，則另行通知協商訂單處理。



欲瞭解更多商品詳細情報，  
請掃QR Code至YAMAHA官網查詢。

# YAMALUBE®

正廠的液體零件



RS4GP Premium Sports Standard Plus 4-SP

## 建議油品

為愛車引擎提供全方位防護，建議定期更換。



鏈條油 冷卻液 積碳防止劑 煞車油

## 其他化學品

針對愛車不同需求提供防護。



Midnight Cyan 午夜青 I 869 12



Icon Blue 標誌藍 I 86422



Tech Black 疾勁黑 I 86AE2

■車圖為歐洲式樣，配備以實車為準。

## 四大特點

1. 高「抗氧化和熱穩定性」
2. 高「油膜保持力」
3. 高「剪斷安定性」
4. 對應車型的「摩擦力」設定

## 六大功能



潤滑作用 密封作用 冷卻作用 清靜分散作用 防鏽作用 酸中和作用

## MA & MB 差異

打檔車與速克達因引擎／變速型式不同，對於機油的潤滑特性也有不同的需求。

採用濕式離合器的打檔車，因其機油也兼具潤滑變速機構之機能，為了避免離合器、變速打滑，故配方中多了「摩擦係數添加劑」。而速克達採用乾式離合器，因此機油摩擦力較高時反而會增加引擎負擔、讓油耗變差。

所以JASO（日本車輛標準組織）在制定機車用機油規格時，依摩擦係數之高低區分為MA／MB不同規格。

MA (MA2)：適用打檔車。 MB：最適合速克達。



欲瞭解更多商品詳細情報，請掃QR Code至YAMAHA官網查詢

## Technical Specifications

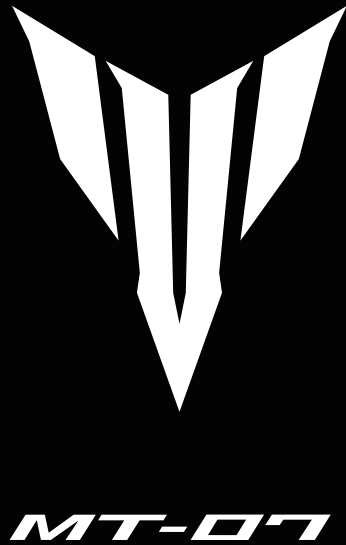
機種名稱	MT-07		
排氣量	689 c.c.	後懸吊	中置式避震
引擎形式	水冷四行程橫列雙缸 DOHC 4V	前煞車	Φ298mm 雙碟 + 對向四活塞卡鉗 + ABS
馬力	73.4 ps / 8,750 rpm	後煞車	Φ245mm 單碟 + 單向單活塞卡鉗 + ABS
扭力	6.8 kg-m / 6,500 rpm	長x寬x高	2,085 x 780 x 1,115 mm
頭燈	LED	軸距	1,400 mm
尾燈	LED	座高	805 mm
方向燈／定位燈	LED	裝備重量	184 kg
碼表	TFT全彩液晶儀表	油箱容量	13 公升
車架形式	鑽石型高剛性鋼管車架	輪胎（前）	120 / 70ZR17M / C (58W)
前懸吊	Φ41mm 正立式前叉	輪胎（後）	180 / 55ZR17M / C (73W)

## Energy Efficiency

機車燃料消耗量試驗方法	MT-07
測試值（平均油耗）	23.8（公里／公升）
年耗油量（以年平均行駛4,500公里除以能源效率測試值計算）	189 公升
能源效率等級（超過500c.c.至750c.c.）	2 級

### 測試說明

- 所有數據為實驗室測試值。
- 以年平均行駛4,500公里除以能源效率測試值計算。
- 測試方式：機車燃料消耗量試驗方法。



# MT-07



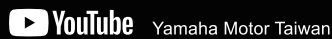
[www.yamaha-motor.com.tw](http://www.yamaha-motor.com.tw)



Yamaha Motor TW



YAMAHA LIFE APP



[yamahamotortw](https://www.instagram.com/yamahamotortw)



印製時間 2024 年 7 月

經銷店章

#### 免責聲明：

為了您的安全，騎乘時請全程配戴安全帽與防護服並遵交通法規。本目錄之人車拍攝均為專業人士於封閉場地或賽道模擬騎乘之情境，請勿模仿。本目錄中之YAMAHA產品、配件或其他非YAMAHA設計部品等由第三方提供之開發與製造資訊，如在技術規格與外觀上有所更改，恕本公司不另行通知。本目錄拍攝之車型為國外式樣，僅供參考。在部分地區/國家可能有所差異，車色、式樣、配備請以實車為主，本公司保留變更或停用之權利。本公司對銷售之各種車輛所使用之零件、部品與配件，將依實際生產國家及供應等情形進行調整，不做永久供應之擔保。本目錄亦不提供任何其他保證，目錄中所標示之價格僅為建議售價，詳情請洽詢您當地的YAMAHA經銷商。

■ 本車系符合第七期排放及六期噪音管制標準