

 **YAMAHA**  
*Revs Your Heart*

**MT-09**



本視覺包含部分合成內容



# THE DARK SIDE OF JAPAN

## 重述革新定義，開啟闇夜征途

承襲 MT 系列強大而闇黑的血脈，嶄新的 MT-09 在時尚與智慧中孕育而生，以激進前衛的造型及採用最新技術的優質規格，提供更加驚心動魄的騎行體驗和純粹的腎上腺素飆升。

## The Dark Knight

扭力強勁的 CP3 三缸引擎，結合侵略感十足的車身，提供騎乘時絕對的刺激感受。注重卓越的品質、簡約的設計和追求更高水準的技術，催生出最好的引擎和靈活的底盤、一流的騎士輔助裝置及嶄新科技的智慧化系統，實現新一代 MT-09 更出色的駕馭體驗，這一切革命性的蛻變，終將使 MT-09 成為 Hyper Naked 車款系列中最強大的闇夜之王。







### 輕量化CF鋁合金壓鑄車架

一體成形的鋁合金車架採用 CF 壓鑄工法，提供絕佳剛性的同時大幅減輕重量，同時調整局部強度以適應全新騎乘姿勢，為騎士帶來出色的穩定性及靈活性。



### 強勁扭力的 CP3 三缸引擎

標誌性的 CP3 890cc. 三缸引擎提供飽滿的扭力輸出，同時被賦予全新設計的進氣箱，進一步強化高轉音頻輸出，排氣管則共振出充滿力量感的低頻聲浪，刺激的加速拉扯感結合專業調教的聲浪輸出，譜出無可取代的騎乘體驗。



### 全新激進造型及新型 LED 頭燈

新一代造型體現純粹的「少即是多」的概念，由新設計緊湊的 LED 頭燈帶領著頭部線條俐落地連接至採用全新 Press-Moulding 工法的油箱，保持銳利前衛的機械美感，將 MT-09 激進而簡約的車身提升到一個新的水平。



### 人機一體的新騎乘姿勢

為延續 MT 系列聞名的人機一體騎乘感，並提供更精準的操控性，新騎乘姿勢降低了手把且提供兩段位置可調，全新分離式椅墊結合油箱平面更易於固定騎士身體，腳踏則維持兩段可調並採用鍛造鋁合金材質進一步提升紮實感。



### 可調式前後懸吊和全新原廠配胎

可調式  $\Phi$  41mm 前叉與後單槍避震器針對彈簧及阻尼設定最佳化，輔以多連桿設定調整，提供前輪更直接的接地感與後輪更優異的循跡性。輕量化的旋壓鑄造輪框搭配全新 Bridgestone Battlax Hypersport S23 輪胎，確保騎士更平穩、更精準的行駛體驗。







- Traction Control System (TCS)  
循跡控制系統
- Slide Control System (SCS)  
側滑控制系統
- Lift Control System (LIF)  
浮舉抑制系統
- Brake Control System (BC)  
制動控制系統
- Back Slip Regulator (BSR)  
後輪滑動控制

### 六軸IMU電控系統：持續進化的 Yamaha Ride Control

來自 YZF-R1 的六軸慣性 IMU 測量元件透過 YRC (Yamaha Ride Control) 電控技術完整發揮，具備 3 種預設騎乘模式與 2 種自定義模式，各項功能皆可獨立調整，並在連接 Y-Connect App 後更可於騎士手機內遙控設定。新增後輪滑動控制 (BSR)，在 A&S 輔助式滑動離合器無法完全控制的極端退檔狀況，透過調整引擎扭力輸出避免後輪鎖死，確保車輛動態的穩定性。



### 定速巡航與第三代快排系統

全新 MT-09 新增定速巡航功能\*，同時配備了第三代快排系統\*\*，除了加速時升檔、減速時降檔的功能，更新增加速時降檔和減速時升檔功能，給予騎士最大控制權。  
\*定速巡航功能僅在檔位於3檔或以上且時速 40 至 180 公里間作動  
\*\*在無加速減速狀態、極高或極低轉速時快排系統將不會作動

### Brembo 直推式前煞車總泵

對應 MT-09 優異的扭力和加速性能，前煞車升級為 Brembo 直推式總泵，搭配 298mm 雙碟與對向 4 活塞輻射式卡鉗，提供出色的手感及線性的制動性能。



### 全新直覺化的操作介面

為操作全新儀表板與眾多功能，全新 MT-09 整合並簡化車把按鍵組，同時導入方向燈自動取消、三短閃、連續閃與全新煞閃燈 (ESS) 等功能，提供更直覺的操作體驗。

### 多功能全彩 5 吋 TFT 儀表板與導航功能

全彩 5 吋 TFT 儀表提供四種主題選項，並整合全車各項控制系統狀態與資訊，判讀資訊一目了然。透過 Y-Connect App 連接手機後，可於儀表板顯示訊息、通話、聆聽音樂與導航\*等功能，讓每次旅程變得更加輕鬆。  
\*導航功能需於手機額外下載安裝 Garmin StreetCross App 方可使用

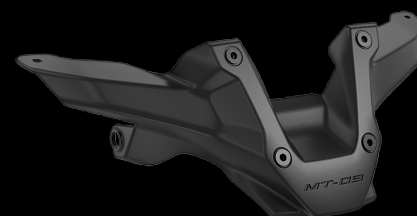




## MT-09 原廠精品 Accessory

### 多功能支架 Multi Mount Structure

多功能支架系列採用模組化設計，5 項配件互相搭配能產生超過 10 種組合，三款風鏡皆只需四顆螺絲即可拆裝，騎士能夠因應不同風格及使用需求替換。



多功能支架  
BME-283L0-00

\*3 款風鏡、飾蓋及護弓皆需要  
先行安裝多功能支架。



燻黑飾蓋  
BME-283M0-00



鋁合金飾蓋  
BME-261C0-00



### 自由搭配

騎士可透過多功能支架自由搭配出適合自己的風格，風鏡或飾蓋最多同時僅能擇一組裝。



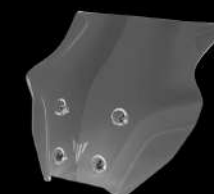
護弓飾蓋  
BME-283T0-00

\*護弓飾蓋需要先行  
安裝護弓支架。



護弓支架  
BME-285F0-00

護弓支架採用 M10 孔位，在  
沒有安裝飾蓋的狀態下能夠  
支援多種運動攝影機安裝。



運動風鏡  
BME-283J0-00



※上圖為原廠精品著裝示意圖，實車不含精品配件。

※上圖為原廠精品著裝示意圖，實車不含精品配件。



黑色水箱護網 | 水箱護網  
BME-FRADC-00-00 | BME-FRADC-00-01



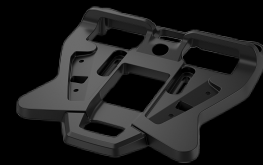
舒適坐墊  
BME-247C0-A0



乘客舒適坐墊  
BME-247E0-A0



後架  
BME-248D0-00



後箱底板  
BME-284X0-00



軟式側包支架  
BME-FSSBS-00



軟式側包  
YME-SSBAG-00-10



欲瞭解更多商品詳細情報，  
請掃QR Code至YAMAHA官網查詢。

- 商品以實物為主，本目錄僅供參考，詳情請洽經銷商。
- 商品樣式及價格，YAMAHA保留變更之權利。

部分選購配件為接單後向國外訂購進口引進，  
故會有等待時間。

※若歐洲有在庫，系統下單後約45-60天到貨，以  
實際通知日期為準。

※若歐洲缺貨，則另行通知協商訂單處理。

# YAMALUBE®

正廠的液體零件



## 建議油品

為愛車引擎提供全方位防護，建議定期更換。



## 其他化學品

針對愛車不同需求提供防護。

## 四大特點

1. 高「抗氧化和熱穩定性」
2. 高「油膜保持力」
3. 高「剪斷安定性」
4. 對應車型的「摩擦力」設定

## 六大功能



## MA & MB 差異

打檔車與速克達因引擎／變速型式不同，對於機油的潤滑特性也有不同的需求。

採用濕式離合器的打檔車，因其機油也兼具潤滑變速機構之機能，為了避免離合器、變速打滑，故配方中多了「摩擦係數添加劑」。而速克達採用乾式離合器，因此機油摩擦力較高時反而會增加引擎負擔、讓油耗變差。

所以JASO（日本車輛標準組織）在制定機車用機油規格時，依摩擦係數之高低區分為MA／MB不同規格。

MA (MA2)：適用打檔車。 MB：最適合速克達。



欲瞭解更多商品詳細情報，請掃QR Code至YAMAHA官網查詢

■車圖為歐洲式樣，配備以實車為準。



Midnight Cyan 午夜青 I72914



Icon Blue 標誌藍 I72423



Tech Black 疾勁黑 I72AE4

## Technical Specifications

機種名稱	MT-09		
排氣量	890 c.c.	後懸吊	可調式多連桿中置式避震
引擎形式	水冷四行程橫列三缸 DOHC 4V	前煞車	Φ298mm 雙碟 + 對向四活塞輻射卡鉗 + ABS
馬力	73.4 ps / 6,000 rpm	後煞車	Φ245mm 單碟 + 單向單活塞卡鉗 + ABS
扭力	8.7 kg-m / 6,000 rpm	長x寬x高	2,090 x 820 x 1,145 mm
頭燈	LED	軸距	1,430 mm
尾燈	LED	座高	825 mm
方向燈／定位燈	LED	裝備重量	193 kg
碼表	TFT全彩液晶儀表	油箱容量	14 公升
車架形式	輕量化鋁合金車架	輪胎（前）	120 / 70ZR17M / C (58W)
前懸吊	可調式Φ41mm 倒立式前叉	輪胎（後）	180 / 55ZR17M / C (73W)

## Energy Efficiency

機車燃料消耗量試驗方法	MT-09
測試值（平均油耗）	20.4（公里／公升）
年耗油量（以年平均行駛4,500公里除以能源效率測試值計算）	221 公升
能源效率等級（超過750c.c.至1,000c.c.）	3 級

### 測試說明

- 所有數據為實驗室測試值。
- 以年平均行駛4,500公里除以能源效率測試值計算。
- 測試方式：機車燃料消耗量試驗方法。



**MT-09**



台灣山葉機車工業股份有限公司  
303 新竹縣湖口鄉山葉路81號



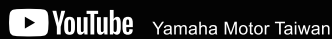
[www.yamaha-motor.com.tw](http://www.yamaha-motor.com.tw)



Yamaha Motor TW



YAMAHA LIFE APP



[yamahamotortw](https://www.instagram.com/yamahamotortw)



印製時間 2024 年 6 月

經銷店章

免責聲明：

為了您的安全，騎乘時請全程配戴安全帽與防護服並遵交通法規。本目錄之人車拍攝均為專業人士於封閉場地或賽道模擬騎乘之情境，請勿模仿。本目錄中之YAMAHA產品、配件或其他非YAMAHA設計部品等由第三方提供之開發與製造資訊，如在技術規格與外觀上有所更改，恕本公司不另行通知。本目錄拍攝之車型為國外式樣，僅供參考。在部分地區/國家可能有所差異，車色、式樣、配備請以實車為主，本公司保留變更或停用之權利。本公司對銷售之各種車輛所使用之零件、部品與配件，將依實際生產國家及供應等情形進行調整，不做永久供應之擔保。本目錄亦不提供任何其他保證，目錄中所標示之價格僅為建議售價，詳情請洽詢您當地的YAMAHA經銷商。

本車系符合第七期排放及六期噪音管制標準